



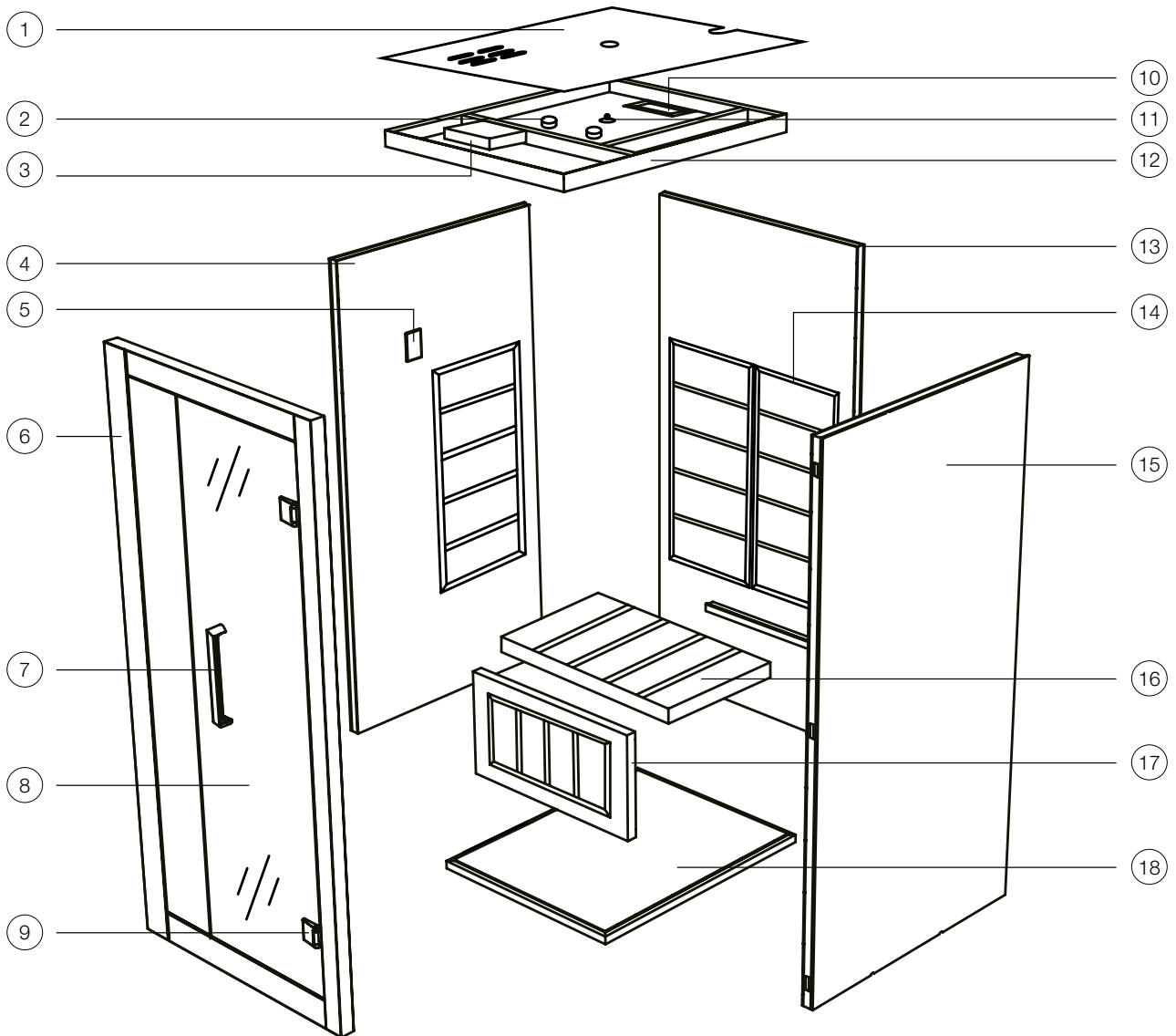
Sauna Boreal® NANO

Manuel de montage et d'utilisation

Sommaire

1_Structure	3
2_Schémas de préparation	4
3_Consignes de sécurité	5
4_Paramètres techniques	5
5_Installation du sauna	6
5.1_Étapes d'installation	6
5.2_Précautions d'installation	8
6_Fonctionnement	9
6.1_Précautions	9
6.2_Fonctionnement	9
7_Entretien	10
8_Instructions d'utilisation du panneau de contrôle	11
9_Dépannage	12

1_Structure



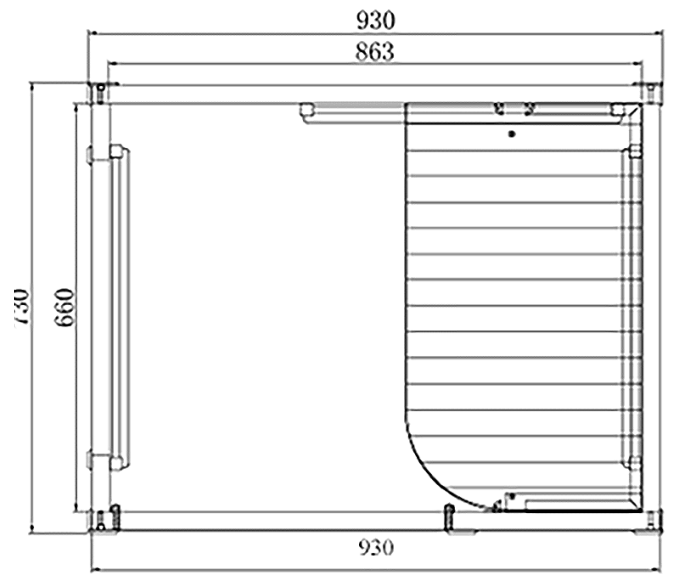
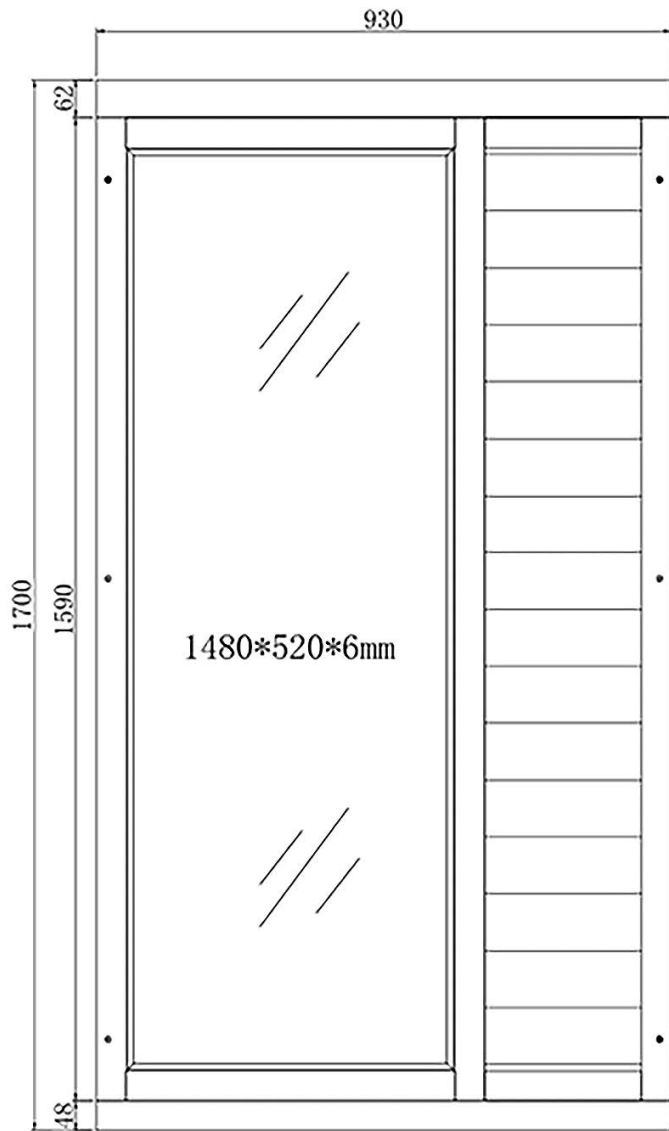
N°	Nom de la pièce	N°	Nom de la pièce	N°	Nom de la pièce
1	Pare-poussière	7	Poignée	13	Panneau arrière
2	Haut-parleur	8	Porte vitrée	14	Cadre de chauffage
3	Boîtier de contrôle	9	Charnière	15	Panneau droit
4	Panneau gauche	10	Ventilation	16	Banc
5	Panneau de contrôle	11	Capteur de température	17	Contre-banc
6	Panneau avant	12	Toit	18	Sol

La structure peut varier selon les modèles.

Avant l'installation, vérifiez que vous disposez de tous les éléments présents sur le schéma.

En cas de pièce manquante ou endommagée, contactez immédiatement votre distributeur ou revendeur.

2_Schémas de préparation



3_Consignes de sécurité

- Une ligne électrique dédiée reliée à la terre avec une protection contre les fuites d'électricité est requise.
- Ne pas utiliser ce sauna à l'extérieur (usage intérieur seulement).
- Les patients malades, notamment ceux souffrant d'hypertension et de maladies cardiaques ne sont pas autorisés à utiliser ce produit sans l'avis préalable d'un médecin.
- En cas de doute, consulter un médecin afin de suivre l'éventuel protocole qu'il vous demandera de mettre en place (nombre et durée des sessions, température maximum)
- Toujours boire avant, pendant et après la séance.
- Ne pas placer d'objets devant la porte de la cabine ni sur le toit du saunas.
- Ne pas placer d'inflammables ou de produits chimiques à proximité ou à l'intérieur du saunas.
- Ne pas laisser de vêtements ou d'objets dans le sauna.
- Ne jamais toucher les émetteurs infrarouge carbone
- Ne pas placer d'animaux domestiques dans le sauna
- Les adultes doivent surveiller les enfants ou les mineurs lors de l'utilisation du sauna.
- Ne pas fumer dans le sauna, afin de ne pas provoquer d'incendie.
- Le Sauna ne doit pas fonctionner en continu.

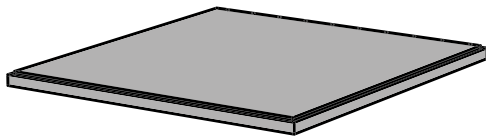
4_Paramètres techniques

Tension électrique :	220V
Puissance :	1025W
Température :	60 °C
Dimensions extérieures :	93 x 73 x 170 cm

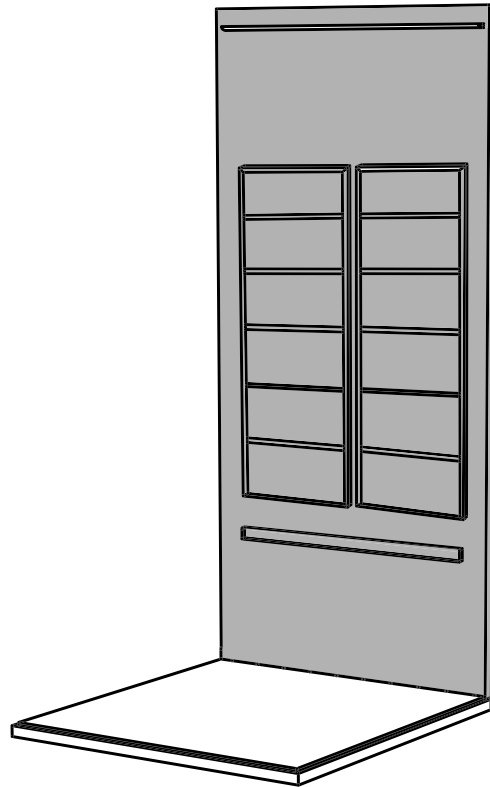
Les éléments ci-dessus ne sont communiqués qu'à titre indicatif. Le fabricant est susceptible de modifier les modèles, les assemblages, les spécifications et les paramètres techniques sans avis préalable. Contactez votre revendeur pour en savoir plus.

5_Installation du sauna

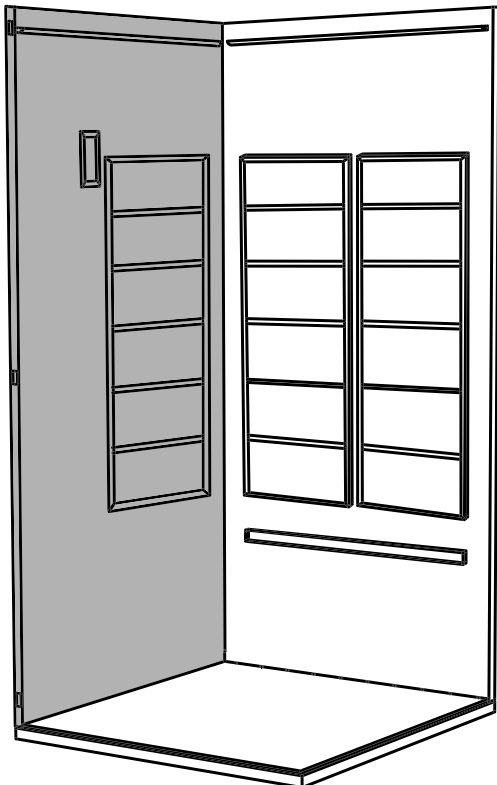
5.1_Étapes d'installation



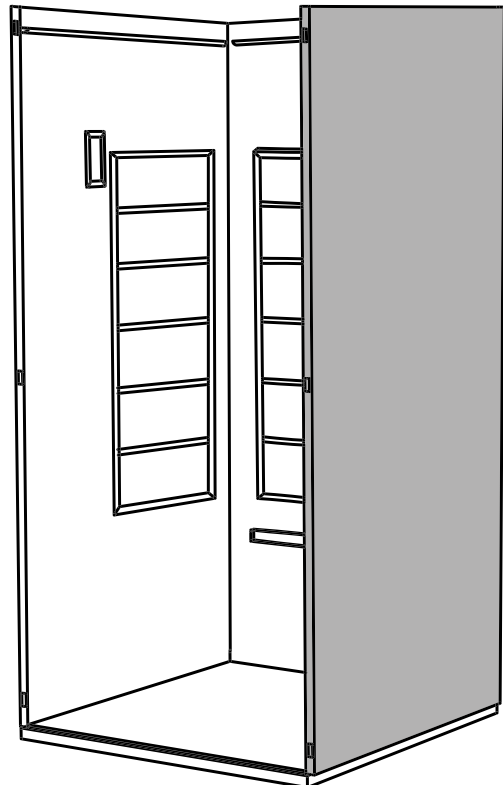
Sol



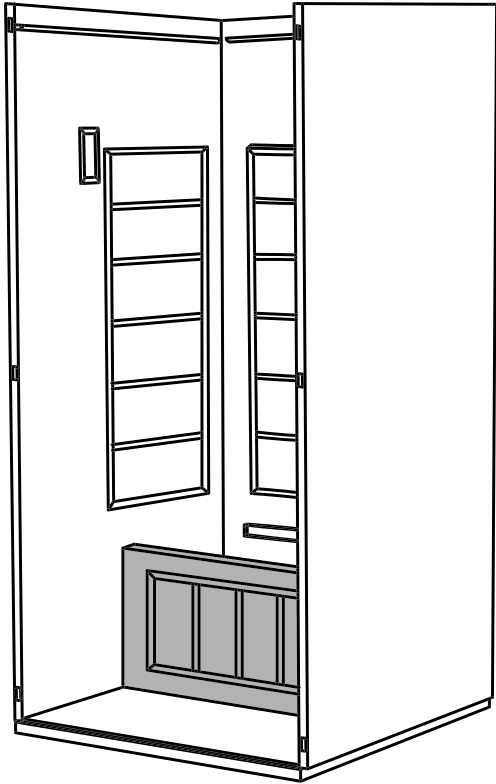
Panneau arrière



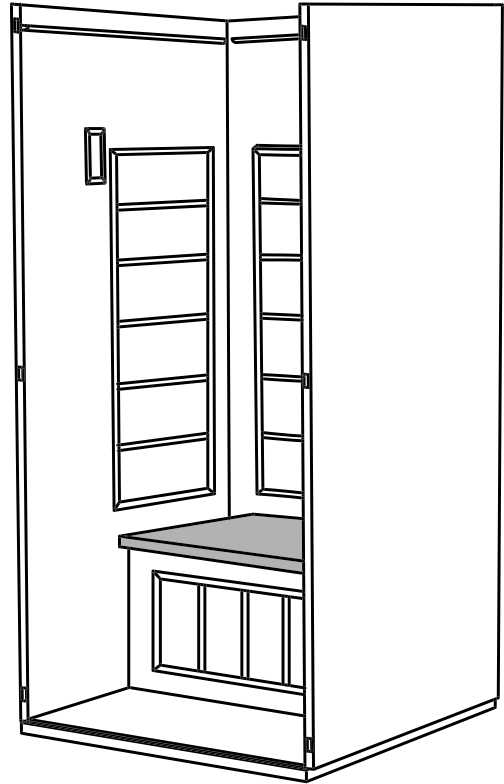
Panneau gauche



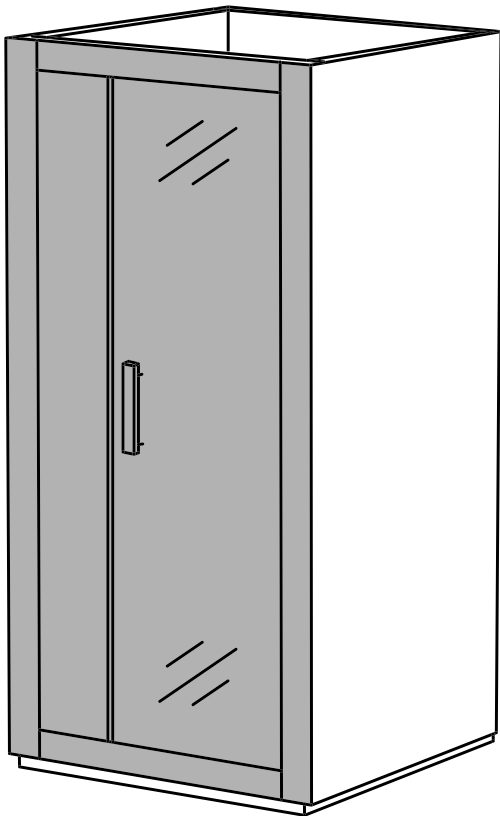
Panneau droit



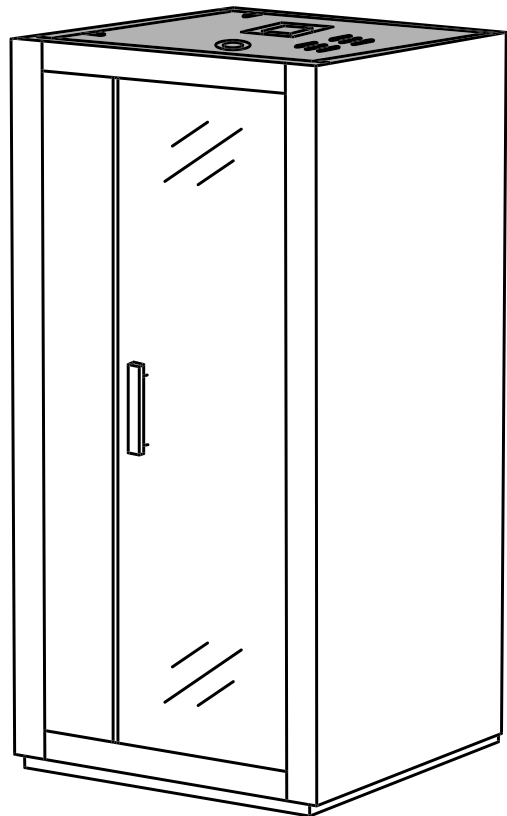
Contre-banc



Banc



Panneau avant



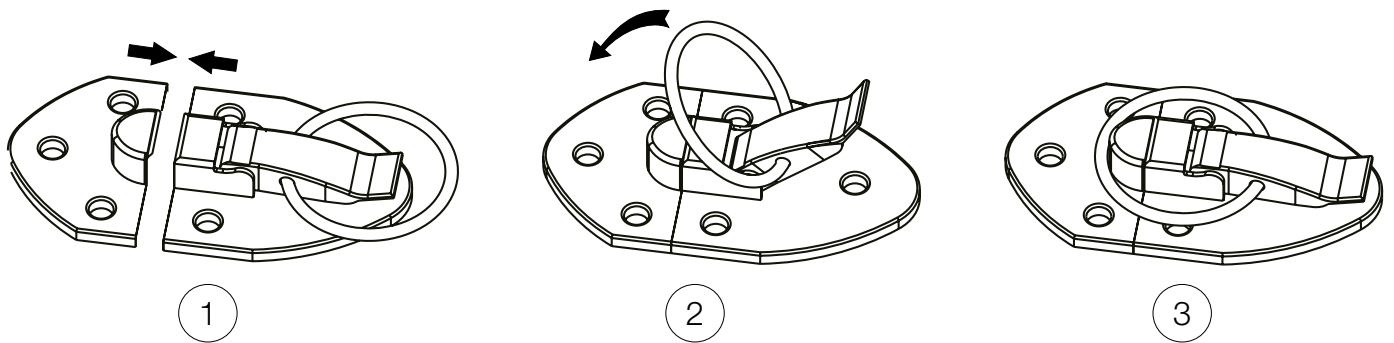
Toit

La structure peut varier selon les modèles. En raison de l'amélioration continue de nos produits, le produit illustré dans ce manuel peut légèrement différer du produit réel.

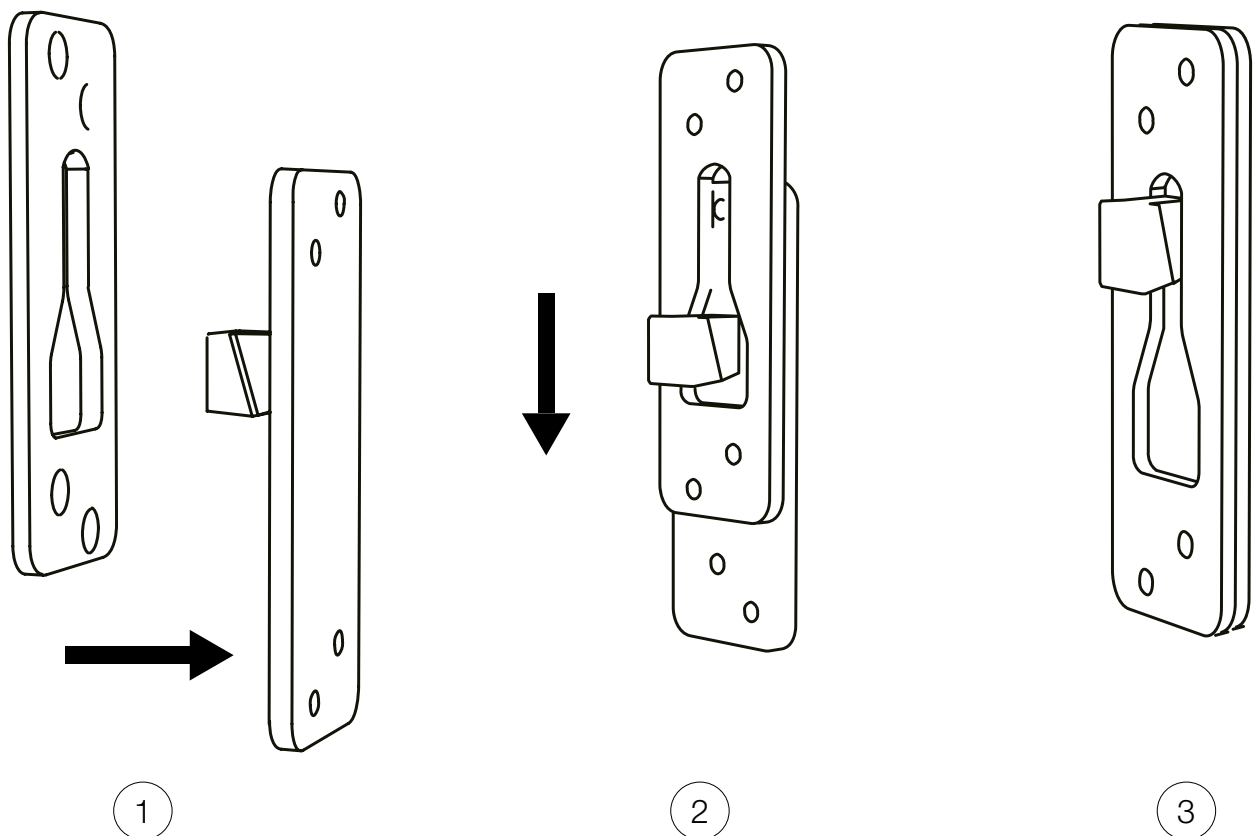
5.2_Précautions d'installation

5.2.1_ASSEMBLAGE DES PLAQUES ET PANNEAUX

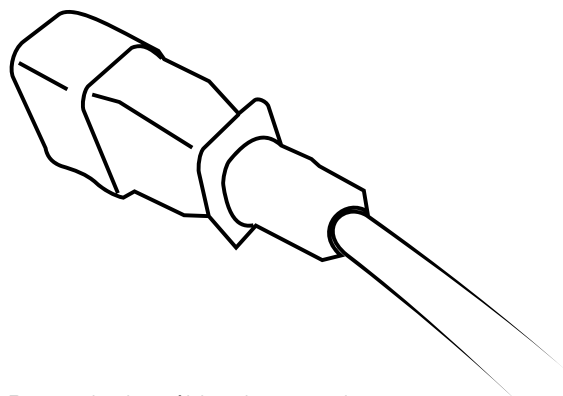
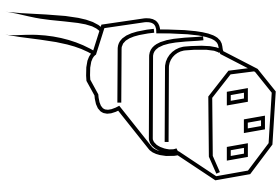
Méthode de fixation par fermoirs à levier



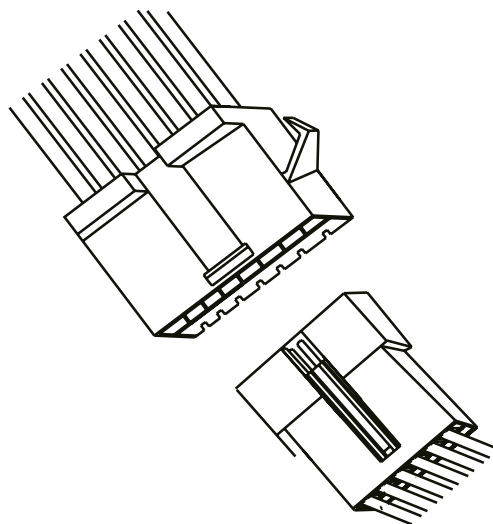
Méthode de fixation par plaquettes d'assemblage



5.2.2_RACCORDEMENT ÉLECTRIQUE



Raccordez les câbles de connexion.



Branchez la nappe du panneau de contrôle.

6_Fonctionnement

6.1_Précautions

- Vérifiez que l'ensemble des circuits et des prises respectent les exigences.
- Définissez la température et la durée sur un niveau confortable.
- Buvez un verre d'eau avant la séance.
- Après 2 heures d'utilisation continue, éteignez le sauna pendant une heure.
- Ne touchez pas les éléments chauffants pour éviter les brûlures.

ATTENTION : Couvrir les éléments chauffants présente un risque d'incendie !

6.2_Fonctionnement

- Branchez le sauna sur une prise conforme à la plaque signalétique.
Ne partagez pas la prise avec d'autres appareils.
- Après la séance, éteignez le sauna.
Débranchez le câble du sauna lorsqu'il n'est pas utilisé pendant une longue période.

ATTENTION : Ne jamais faire fonctionner le sauna sans surveillance afin de réduire le risque d'incendie.

Remarque : Si la température ambiante est basse, le temps de chauffage du sauna sera plus long. Dans certains cas, l'affichage de la température du sauna peut ne pas atteindre la valeur maximale indiquée. Ce comportement est normal et n'affecte ni les performances des émetteurs infrarouges, ni leurs bienfaits sur la santé. Le capteur de température mesure uniquement la chaleur rayonnée par les éléments chauffants. Il ne mesure pas la chaleur infrarouge pénétrante, qui constitue la principale source des effets bénéfiques pour la santé.

7_Entretien

Lire attentivement les consignes de sécurité avant utilisation.

Nous vous conseillons de mettre de grandes serviettes sur les bancs, afin d'éviter les tâches de sueur.

- **Après utilisation :**

- Éteindre le sauna.
- Ouvrez grand la porte pour laisser l'humidité et la chaleur s'échapper tout en permettant à l'air frais de circuler.

- **Entretien de la structure :**

- Dépoussiérez régulièrement avec un aspirateur en prenant soin de ne pas rayer les boiseries.
- Essuyez les tâches avec une éponge humide bien essorée.
- Ne jamais vernir le bois du sauna à l'intérieur.

- **Nettoyage des vitres :**

- Essuyez les taches avec de l'alcool et essuyez le verre avec un chiffon microfibre.

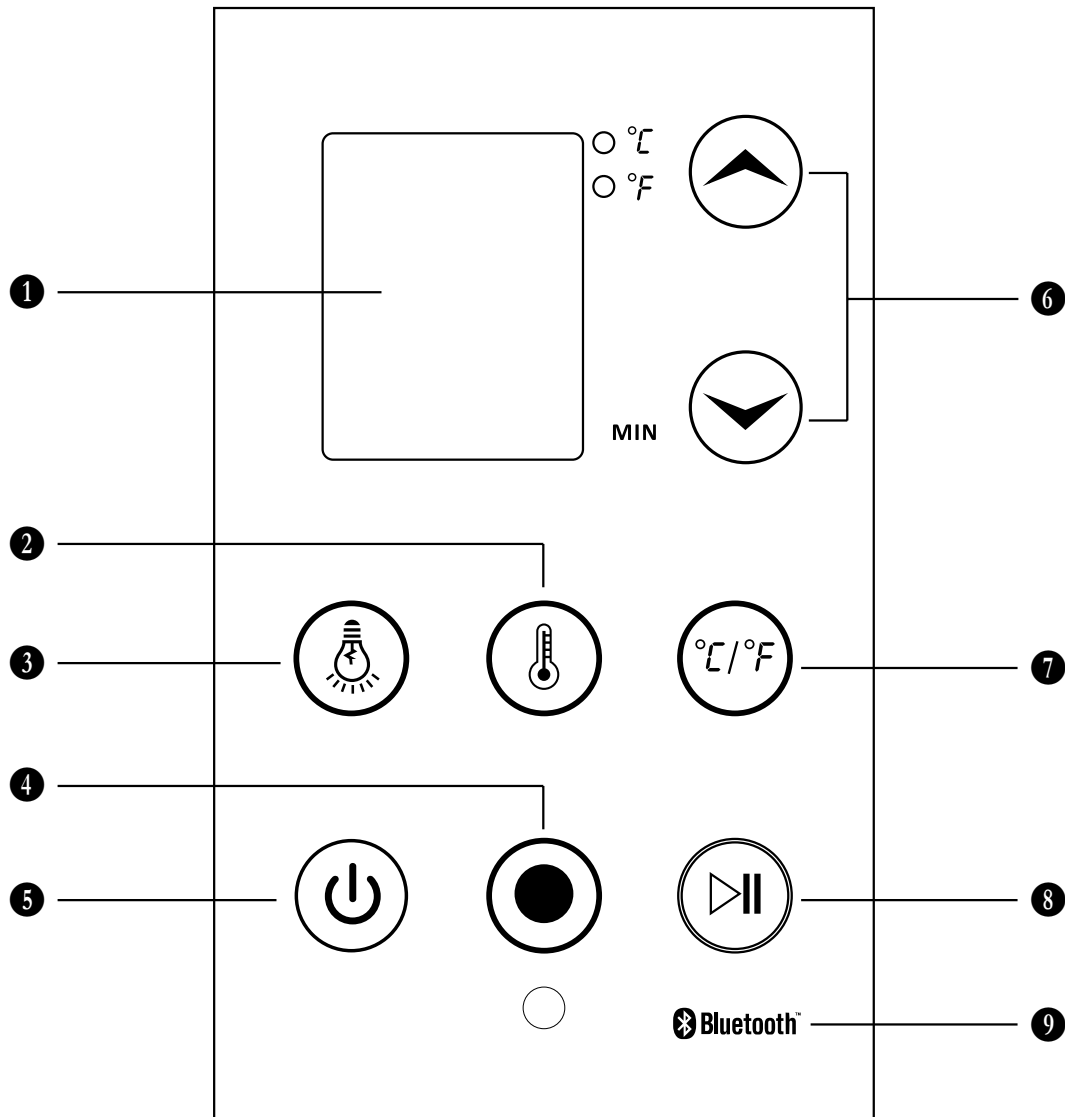
Remarque: Ne pas gratter la surface avec des objets pointus pour éviter de rayer le verre.



À noter : L'Hemlock possède naturellement des variations de couleur et des noeuds. Le bois est un matériau vivant. La découpe du bois et l'assemblage sont artisanaux.

Les éventuels défauts structurels majeurs doivent impérativement être signalés à votre revendeur dans les 15 jours suivants la livraison du sauna.

Les éventuels défauts mineurs, aspérités ou rayures légères peuvent être atténués à l'aide de feuilles abrasives de grain 240. En cas de doute, toujours consulter son revendeur avant d'agir sur le bois.

8_Instructions d'utilisation du panneau de contrôle



- ❶ **Écran d'affichage** : Indique la température et le temps restant.
- ❷ **Bouton Température** : Permet de régler la température.
- ❸ **Bouton Lumière** : Permet d'allumer ou d'éteindre l'éclairage.
- ❹ **Bouton Minuterie** : Permet de régler la durée.
- ❺ **Bouton Marche/Arrêt** : Permet de mettre le sauna en marche ou de l'arrêter.
- ❻ **Boutons Réglages** : Appuyez sur  ou  pour régler la température ou la durée selon le mode choisi.
- ❼ **Type de température** : Permet de basculer l'affichage entre °C et °F.
- ❽ **Pause/Lecture** : Permet de contrôler les fonctions du sauna.
- ❾ **Bluetooth** : Permet de connecter un appareil pour écouter de la musique via le panneau de contrôle.

9_Dépannage

Problèmes	Causes possibles	Solution
Le voyant lumineux de l'alimentation ne fonctionne pas	Le connecteur n'est pas correctement branché	Vérifier le connecteur ou le remplacer par un neuf
	Pas d'entrée d'alimentation	Vérifier le circuit (en particulier la présence de l'alimentation)
Le voyant lumineux de fonction ne fonctionne pas	Le voyant lumineux de chauffage est défectueux	Remplacer le panneau de circuit
	La carte de circuit ou ses composants sont défectueux	Remplacer le panneau de contrôle concerné
	Le capteur de température est défectueux	Remplacer la carte de circuit
Le chauffage infrarouge ne chauffe pas	Le chauffage est défectueux	Remplacer par un nouveau chauffage aux mêmes spécifications
	La jonction des fils ou le câblage du chauffage est desserré	Vérifier et resserrer les connexions
	Le capteur de température est défectueux	Vérifier si la connexion du capteur de température est desserrée et le remplacer
	La carte de circuit du relais ne fonctionne pas	Remplacer la carte de circuit
Odeur provenant du sauna	Problèmes de circuit	Vérifier s'il y a des corps étrangers et les enlever
		Si la température du chauffage est trop élevée, couper l'alimentation et remplacer le chauffage



boreal
SAUNA

Marque française



Sauna hammam®

Wellness Online - Tous droits réservés